

未開封の確認方法 及び 正しい開封方法について

お客様各位

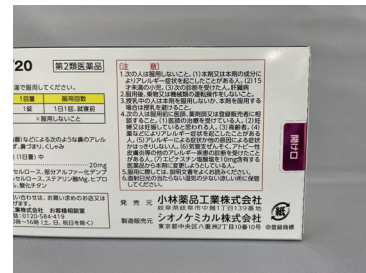
シオノケミカル株式会社

弊社にて製造販売しております「ナブルシオン 20」の「未開封の確認方法」及び「正しい開封方法」についてご説明いたします。お手数をお掛けしますが、本剤がお手元に届きました際には未開封であることをご確認いただくとともに、正しい方法で開封していただきますようお願い申し上げます。

なお、万が一、お届けの時点で開封された形跡が疑われた場合には、弊社までご連絡いただきますよう、よろしくお願い申し上げます。

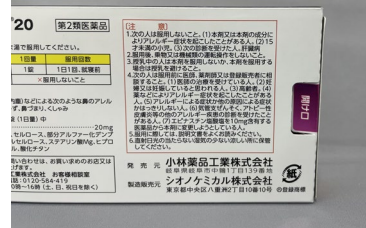
① 未開封の状態

- ミシン目が切れていないこと
 - 箱全体に不自然な破れ等が無いこと
 - 側面が糊付けされていること
- を確認してください。

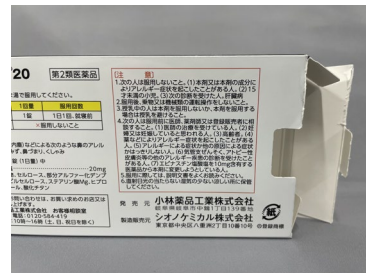


② 開封方法

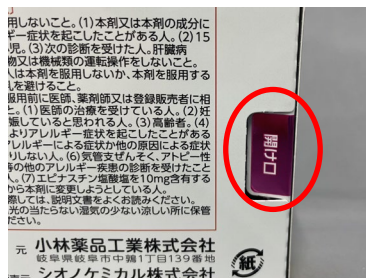
「開け口」から、ミシン目に沿って開けてください。



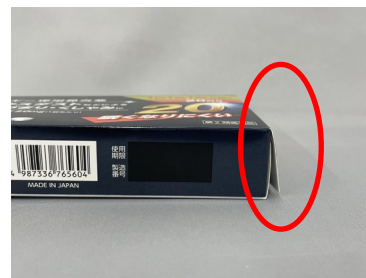
③ 開封後の状態



以下の場合、既に開封されている可能性があります。



ミシン目が切れている



糊付けされていない

【お問い合わせ先】 シオノケミカル株式会社 学術情報本部

電話：03-5202-0213

受付時間：9：00～17：00（土・日・祝日を除く）